

### Informazioni del campione

Nome del campione : CARMELLO 0,45  
 ID Campione : H0309201  
 Data analisi : 03/09/2020  
 Matrice :  
 Campionamento : Effettuato dal cliente

### Dati del cliente

Mecannabis s. s. soc. agricola  
 via Gerardo dei Tintori 2  
 20853 Biassono MB  
 IVA - 10091660968  
 info mecannabis. it

### Profilo dei cannabinoidi

#### Detector A

Name	Dry weight %
CBDV	0,02
CBDA	10,12
CBGA	0,39
CBG	0,00
CBD	9,79
THCV	0,00
CBN	0,00
d9-THC	0,18
d8-THC	0,00
CBC	0,20
THCA	0,29

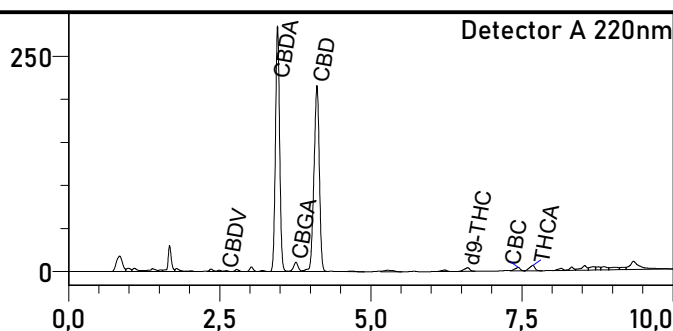
Total THC	0,44	%
Total THC	4,36	mg/g
Total CBD	18,66	%
Total CBD	186,61	mg/g

% = % (w/w) = (Peso dell'analita/Peso del prodotto)

\* Il THC/CBD totale è calcolato usando le formule seguenti così da calcolare la perdita del gruppo carbossilico durante la decarbossilazione  
 THC Totale = THC + (THCA \* 0.877)  
 CBD Totale = CBD + (CBDA \* 0.877)

LOD (Limit of Detection)\*\*: 0,002%  
 LOQ (Limit of Quantification)\*\*: 0,005%  
 \*\*Per tutti i cannabinoidi

### Foto del campione



L'analisi per la determinazione quantitativa dei principali cannabinoidi è stata rilasciata il 03/09/2020

03/09/2020



Responsabile di laboratorio - Dr Edoardo Alfinito

I risultati dell'analisi sono basati sul campione inviato ad Ambra Srl nelle condizioni ricevute. Ambra Srl garantisce che tutto il lavoro analitico è svolto in maniera professionale in accordo con gli standard di laboratorio applicabili utilizzando metodi validati dalla comunità scientifica. Questo Certificato non può essere riprodotto, se non completo, senza l'approvazione di Ambra srl

