

### Informazioni del campione

Nome del campione : BIO CLS 008  
 ID Campione : H11012111  
 Data analisi : 11/01/2021  
 Matrice : MATERIALE VEGETALE  
 Campionamento : Effettuato dal cliente

### Dati del cliente

MECannabis s. s. soc. agricola  
 Via Gerardo dei Tintori, 2  
 20853 Biassono MB  
 IVA 10091660968

### Profilo dei cannabinoidi

#### Detector A

Name	Dry weight %
CBDV	0,00
CBDA	6,49
CBGA	0,11
CBG	0,00
CBD	0,73
THCV	0,00
CBN	0,00
d9-THC	0,03
d8-THC	0,00
CBC	0,03
THCA	0,18

Total THC	0,19	%
Total THC	1,90	mg/g
Total CBD	6,42	%
Total CBD	64,23	mg/g

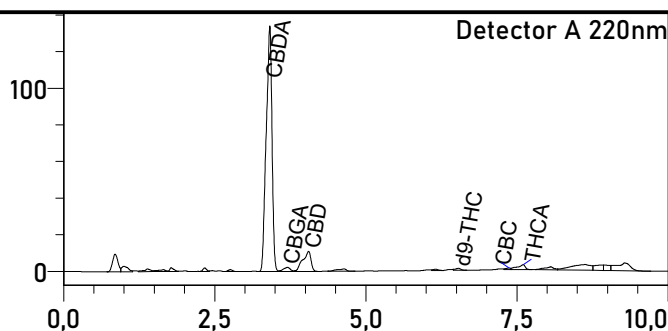
% = % (w/w) = (Peso dell'analita/Peso del prodotto)

\* Il THC/CBD totale è calcolato usando le formule seguenti così da calcolare la perdita del gruppo carbossilico durante la decarbossilazione  
 THC Totale = THC+(THCA\*0.877)  
 CBD Totale = CBD+(CBDA\*0.877)

LOD (Limit of Detection)\*\*: 0,002%  
 LOQ (Limit of Quantification)\*\*: 0,005%  
 \*\*Per tutti i cannabinoidi

Grado di umidità al momento dell'analisi - 11. 74%

### Foto del campione



L'analisi per la determinazione quantitativa dei principali cannabinoidi è stata rilasciata il 12/02/2021

12/02/2021

Responsabile di laboratorio - Dr Edoardo Alfinito

I risultati dell'analisi sono basati sul campione inviato ad Ambra Srl nelle condizioni ricevute. Ambra Srl garantisce che tutto il lavoro analitico è svolto in maniera professionale in accordo con gli standard di laboratorio applicabili utilizzando metodi validati dalla comunità scientifica. Questo Certificato non può essere riprodotto, se non completo, senza l'approvazione di Ambra srl

